

CKP – ถ้าจะพักตัวให้ ยิ่งไงก็ต้องจัด

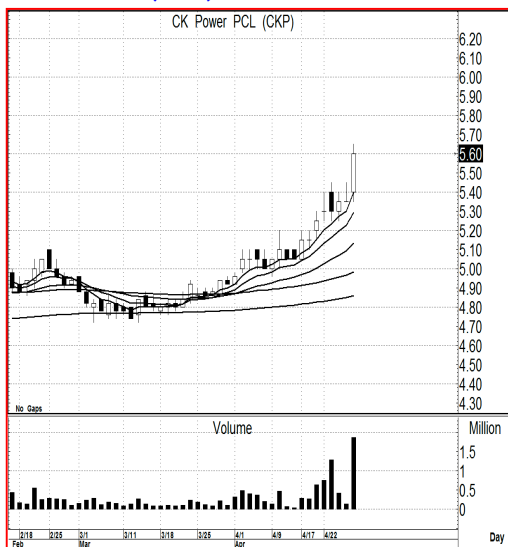
Badta.seiyn Badta.seiyn Badta.seiyn Badta.seiyn Badta.seiyn Badta.seiyn Badta.seiyn Badta.seiyn Badta.seiyn Badta.seiyn

ที่มาที่ไป... เป็นอีกหนึ่งตัวหุ้น ที่น่าสนใจลงทุนกันแบบ “หวังค่าโตๆ” กันอีกหนึ่งตัวนะ นอกจากหลายๆ ตัวที่เหวี่ยงเมฆได้กล่าวมาในก่อนหน้านี้อันแล้ว ซึ่งก็รวมไปถึง OSP ในวันวานด้วยเลยนั้น ในเรื่องของรูปแบบทางเทคนิค ที่บ่งชี้ว่า อาจจะเข้าสู่สัญญาณของ “ภาวะกระทิง” นั้น บางครั้ง เรามองด้วยตา บางทีกราฟเปล่าๆ บอกไม่ได้เสียเลยทีเดียวนะ... แต่ถ้าเราหากรอบแบบสัญญาณทางเทคนิค อะไรมาเพิ่มเติม เราก็จะเห็นได้เองว่า สัญญาณกระทิงมีหรือไม่มี ซึ่งสัญญาณที่จะเรียกว่าเป็น ภาวะกระทิงนั้น อาจจะไม่ได้มาจากเรื่องของ MA. อย่างเดียวก็ได้นะ... ถ้าใครอ่านสัญญาณอื่นๆ แล้วเขามี Signal ที่จะบอกว่า ต้องยังไปถึงจะเรียกว่ากระทิง นั้นก็ขึ้นอยู่กับความถนัดของแต่ละท่านนะครับ... แต่สัญญาณที่บอกหุ้น หรือ ตลาดว่าเป็นกระทิงหรือไม่ ได้ง่ายที่สุด ก็ต้องมาจากเรื่องของ MA. นี่แหละครับ ไม่ต้องทำอะไรมาก ไม่ต้องอ่านแล้วตีความให้ซับซ้อนมาก แค่ว่าเห็น ก็บอกได้แล้วว่า เป็นอย่างไร... แล้วก็อย่างที่เหวี่ยงเมฆกล่าวมาบ่อยๆ หากท่านสามารถเล่นกับ MA. เป็น หรือ รู้ธรรมชาติของ MA. ในการบอกสัญญาณได้แล้วนั้น ท่านจะเอาไปปรับแต่งหรือประยุกต์ ใช้ร่วมกับเทคนิคตัวอื่นๆ หรือ Indicator ตัวอื่นๆ อีกได้มากมาย... เรียกว่า ตีเทรนหรืออ่านการแกว่งตัวไม่ออก แต่แค่ดู MA. เป็น เหวี่ยงเมฆก็ว่าน่าจะชี้ชี้ไปกว่าครึ่งแล้วกระมังครับ ที่เหลือก็คือประสบการณ์ หรือ การหมั่นฝึกดูฝึกอ่าน ฝึกสังเกตในหุ้นแต่ละตัวเท่านั้นแหละครับ... เรื่องนี้ เดี่ยวเราไปว่ากันต่อในห้องเรียนของ UIA. รุ่น 6 และ UTRADE-U Team รุ่น 2 นะครับ (สมัครเข้าอบรมกันหรือยัง)

ดูตามเกม... วันล่าสุด (หรือวันศุกร์) ถือว่าง่าเล่นเกมแข็งแกร่งใช้ได้เลยนะ แรกๆ ดีท่าทางน่าจะอ่อนลงปิดตัว ของวัน แต่ที่ไหนได้ ช่วงท้ายๆ มีแรงสวยๆ จัดเข้ามา ปิดเสียสวยงามเลย

- แนวรับ : ... 5.55-5.50 ถ้ามีให้ ก็เก็บ หรือ 5.60 ก็ไม่แพง
- เป้าหมาย : ... คงจะต้องลุ้นกันยาวๆ ตามรูปแบบ MA. ที่ 10.0

Price Chart...(CKP)



ความเห็น ... จากสัญญาณทางเทคนิค

กราฟราคาหุ้น CKP... เรื่องของ สัญญาณตามภาพนั้น ไม่ต้องกล่าวอะไรมากมายแล้วกระมังครับ... ส่วนเป้าเมื่อก่อนก็จำได้ว่าให้หลักๆ ไว้ถึงระดับ 8.0-10.0 เลย แล้วถ้าเราจะมายึดเอาสัญญาณในตอนนี้เลยก็ได้ เห็นการเรียงตัวของ MA. ที่เริ่มจากราคา 5.0 ซึ่งนั่นแปลว่าราคาตหวังการขึ้นยาวๆ ไว้ที่ระดับ 10.0 ก่อนเลยได้ แต่รูปแบบการขึ้น อาจจะไม่ได้ขึ้นทุกวันต่อเนื่องก็ได้นะ อาจจะมีส่วนพักตัว หรือ ลงมาบ้างเล็กๆ... แต่สิ่งที่เราจะต้องเฝ้าดู คือ มีสัญญาณเตือนการขายจริงๆ หรือไม่อย่างแรก ก็ดู MA5days ก่อนว่าจะเตือนลงมาต่ำกว่า MA10days หรือไม่ แต่แค่เตือนนะ ไม่ได้ตีหมายถึงขาย แต่สัญญาณร้าย คือ MA10days ตัด MA25days นะ

รายงานฉบับนี้จัดทำขึ้นโดยข้อมูลเท่าที่ปรากฏและเชื่อว่าเป็นที่น่าเชื่อถือได้แต่ไม่ถือเป็นการยืนยันความถูกต้องและความสมบูรณ์ของข้อมูลนั้นๆ โดยบริษัทหลักทรัพย์ ยูโอบี เคย์ เอเชียน (ประเทศไทย) จำกัด (มหาชน) ผู้จัดทำขอสงวนสิทธิ์ในการเปลี่ยนแปลงความเห็นหรือประมาณการต่างๆ ที่ปรากฏในรายงานฉบับนี้ โดยไม่ต้องแจ้งล่วงหน้า รายงานฉบับนี้มีวัตถุประสงค์เพื่อใช้ประกอบการตัดสินใจของนักลงทุน โดยไม่ได้เป็นการชักชวนให้นักลงทุนทำการซื้อหรือขายหลักทรัพย์ หรือตราสารทางการเงินใดๆ ที่ปรากฏในรายงาน